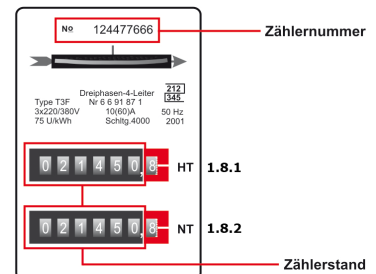


# Selbstablesung leicht gemacht So einfach funktioniert's!

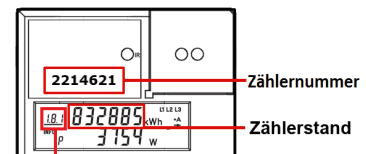


- 1 Identifikation des jeweiligen Zählers**  
 Vergleichen Sie die Zählernummer am Zähler mit der vorgedruckten Nummer auf der Ablesekarte.
- 2 Ablesen des Zählers**  
 Bitte tragen Sie die Zählerstände wie abgebildet gut lesbar und **ohne Nachkommastellen** in die vorgegebenen Felder auf der Vorderseite der Ablesekarte, mit einem blauen oder schwarzen Stift, ein. Achten Sie bitte auf die korrekte Zuordnung der Werte zu den passenden Zählernummern.
- 3 Übermitteln Ihrer Verbrauchswerte**  
 Ergänzen Sie das Ablesedatum und schicken Sie die Karte per Post an uns zurück. Das Porto übernehmen wir.

## Stromzähler



Bei Eintarifzählern ist nur ein Zählwerk zu sehen



Zählwerk: z.B. 1.8.0, 1.8.1, 1.8.2, 2.8.0 ...  
bei mehreren aktiven Zählwerken wechselnde Anzeige

## Beispiel einer korrekt ausgefüllten Karte

|                                                        |  |                                                                                   |              |                            |  |
|--------------------------------------------------------|--|-----------------------------------------------------------------------------------|--------------|----------------------------|--|
| 123456789156                                           |  | Die Ablesekarte bitte nicht beschädigen,<br>sonstere Bestenpreis oder beschreiben |              | Eintragungsbeispiel: 00258 |  |
| 1234 00002222                                          |  | Energieart                                                                        | Zählernummer | Zählerstand                |  |
| Abnahmestelle:<br>Musterstraße 99<br>66699 Musterstadt |  | Strom                                                                             | 124477666    | 0 2 1 4 5 0                |  |
| Abgabetermin: bis 31.12.2099                           |  |                                                                                   |              |                            |  |
| Telefon: 01234 / 567898                                |  | 31 . 12 . 2099                                                                    |              |                            |  |
| E-Mail: beispiel@mustermann.de                         |  | xxx keine Unterschrift erforderlich xxx                                           |              |                            |  |

